

# PULSE LAN-XI スタートアップバンドルキャンペーン

2010年12月末まで

平素よりブリュエル・ケア製品をご愛顧いただき、まことにありがとうございます。ブリュエル・ケアの最新技術を集結した先進の音響・振動分析システムを特別価格にてご提案いたします。

LAN-XI フロントエンドは、測定レンジ調節が不要な Dyn-X 技術に加え、LAN ケーブルのみで電源供給、データ通信、サンプリングの同期を可能した最新フロントエンドです。屋外、大型構造物、試験ベンチ内でのフロントエンドモジュールの分散配置を容易にし、新しい測定環境を実現します。

本キャンペーンは4種類のバンドル(A~D)から、お客様のご用途に応じてLAN-XI フロントエンドと必要なソフトウェアの組合せをご選択いただけます。

## A. LAN-XI フロントエンド単体\*

\* 既存 PULSE ユーザー様対象

バンドル No [A-1] 6ch LAN-XI A バージョン (3050-A-060 型 x1) : 150 万円

6ch BNC、6ch LEMO フロントパネル付属。電圧、CCLD、マイクロホン入力

バンドル No [A-2] 6ch LAN-XI B バージョン (3050-B-060 型 x1) : 130 万円

6ch BNC フロントパネルのみ付属。電圧、CCLD 入力



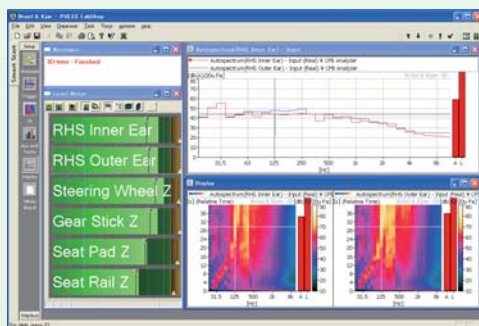
- ワンレンジ 160dB のダイナミックレンジにより、確実、安全、効率的な測定。
- LAN-XI モジュールは空冷ファンが無く、頑丈なマグネシウム筐体のため、設置場所を問いません。
- A バージョンのフロントエンドでは、BNC、LEMO 両方のパネルを交換して使用可能

## B. 6ch リアルタイム計測バンドル

上記 A) に FFT 分析機能 (7770 型) または 1/n オクターブ分析機能 (7771 型) が付きます。

バンドル No [B-1] 6ch LAN-XI A バージョン (3050-A-060 型 x1) + FFT/ オクターブ分析 : 250 万円

バンドル No [B-2] 6ch LAN-XI B バージョン (3050-B-060 型 x1) + FFT/ オクターブ分析 : 220 万円



- 最高 51.2kHz、6ch、リアルタイム分析
- 画面レイアウトの自由なカスタマイズ
- 測定データのテキストファイルエクスポート
- アクティブドキュメント作成機能

## C. データレコーダバンドル

フロントエンド 6ch、12ch、18ch にデータレコーダ (7708 型) が付きます。周波数分析機能はありません。

### バンドル No [C-1, 2, 3]

6, 12, 18ch LAN-XI A バージョン (3050-A-060 型 x 1, 2, 3) + データレコーダ : 190 万円～

### バンドル No [C-4, 5, 6]

6, 12, 18ch LAN-XI B バージョン (3050-B-060 型 x 1, 2, 3) + データレコーダ : 170 万円～



- 時刻歴波形を PC の HDD にスループット
- DAT レコーダの置き換えに最適
- 簡単な操作、わかりやすいインターフェイス
- ファイルの自動ナンバリング機能
- 各種ファイルフォーマットでエクスポート可能

## D. PULSE Reflex バンドル

上記 C) にオフライン分析機能 PULSE Reflex Core (8700 型、8702 型) が付きます。

### バンドル No [D-1, 2, 3]

6, 12, 18ch LAN-XI A バージョン (3050-A-060 型 x 1, 2, 3) + PULSE Reflex Core : 300 万円～

### バンドル No [D-4, 5, 6]

6, 12, 18ch LAN-XI B バージョン (3050-B-060 型 x 1, 2, 3) + PULSE Reflex Core : 270 万円～



- データレコーダで収録した時刻歴のポスト処理
- 簡単、直感的なユーザインターフェイス
- 時刻歴波形の表示、編集、分析範囲選択
- 自由な分析設定
- FFT、FIR フィルタ、平均、統計、各種演算機能
- オプションで次数分析、オクターブフィルタ分析

バンドル No	LAN-XI		ソフトウェア			価格 (万円)
	A (BNC/LEMO)	B (BNC)	リアルタイム計測	データレコーダ	PULSE Reflex	
A	1	○				150
	2					130
B	1	○		○		250
	2			○		220
C	1, 2, 3	○			○	190～
	4, 5, 6				○	170～
D	1, 2, 3	○			○	300～
	4, 5, 6				○	270～

- \* 各バンドルの機能の詳細、仕様については、弊社営業担当までお問い合わせ下さい。
- \* システムには PC、フロントエンド接続用のスイッチングハブ等は含まれません。
- \* 音響振動計測に必要な各種センサーも取り揃えております。担当営業にお問い合わせ下さい。